

קורס צילום למתקדמים

שיעור מס' 10

מפגש מס' 10

- צילום פורטרט בתאורה טבעית.
- צילום עם רפלקטור.

תאורה טבעית

מהי תאורה טבעית?

תאורה טבעית – אור יום, אור שמש (Day Light), האור העיקרי בו אנו משתמשים. אין התערבות של אור מלאכותי.



דוגמאות פורטרטים בתאורה טבעית



דוגמאות פורטרטים בתאורה טבעית



דוגמאות פורטרטים בתאורה טבעית



דוגמאות פורטרטים בתאורה טבעית



דוגמאות פורטרטים בתאורה טבעית



דוגמאות פורטרטים בתאורה טבעית



אור ישיר מול אור מרוכך

- ❖ אור ישיר – מאיר את הנושא ישירות ללא הפרעה\פילטר, אור קונטרסטי שמייצר צללים וניגודים גדולים בין האזורים המוארים לאזורים המוצלים.
- ❖ אור רך\מרוכך\עקיף – אור מפוזר ורך המאיר את הנושא דרך 'פילטר' מסוים כגון אור שעובר דרך עננים, אור באזור מוצל וכד'. אור רך נגרם גם בשעות הבוקר עם אור ראשון ובשעות בין הערבניים עם אור אחרון בגלל המרחק הגדול שיש לקרני השמש לעבור.

אור ישיר מול אור מרוכך



אור ישיר – אור קונטרסטי מלווה
בצללים

אור ישיר מול אור מרוכך



אור מרוכך – אור עקיף, אור רך
ואחיד

אור ישיר מול אור מרוכך



אור ישיר – אור קונטרסטי מלווה
בצללים

אור ישיר מול אור מרוכך



אור מרוכך – אור עקיף, אור רך
ואחיד

צילום באור ישיר

צילום באור ישיר יכול להיות מאוד יפה ומאוד מעניין. הדבר החשוב הוא להחליט מה נרצה שתהיה התוצאה, כלומר האם אנו רוצים אור קונטרסטי בתמונה או שנבחר לצלם באור ישיר אבל בזווית שתייצר אור אחיד יותר ופחות קונטרסטי. לרוב הבחירה בין אור קונטרסטי לאחיד תשנה את אופי התמונה.



אור ישיר עם שינוי
זווית של המצלום
לאור יותר אחיד

אור ישיר עם צללים

צילום באור ישיר



אור ישיר עם צללים

צילום באור ישיר



אור ישיר עם שינוי
זווית לאור אחיד

צילום באור ישיר



אור ישיר עם צללים



אור ישיר עם שינוי
זווית לאור אחיד

צילום באור ישיר



אור ישיר עם ניגודים בתמונה

צילום באור ישיר



אור ישיר עם ניגודים בתמונה

צילום באור ישיר



אור ישיר מרוכך בתאורת סוף יום

צילום באור ישיר



איך לצלם פורטרט באור טבעי

- בחירת המקום המתאים לצילום.
- העמדת המצלום.
- בחירת רקע.
- מדידת אור נכונה.
- שימוש בעומק שדה הנדרש (בדר"כ עומק שדה קטן).



כיצד להגיע לעומק שדה קטן



- בחירה בצמצם מאוד פתוח.
- שימוש בעדשה עם אורך מוקד ארוך.
- קרבה פיסיית למצולם.
- מיקום המצולם רחוק מהרקע.

פורטרט באור טבעי – בחירת עומק שדה קטן ורקע

אורך מוקד: 85 מ"מ
צמצם: F8
רקע עם הפרעות



פורטרט באור טבעי – בחירת עומק שדה קטן ורקע

אורך מוקד: 85 מ"מ
צמצם: F8
רקע נקי



פורטרט באור טבעי – בחירת עומק שדה קטן ורקע

אורך מוקד: 85 מ"מ
צמצם: F1.8
רקע עם הפרעות



פורטרט באור טבעי – בחירת עומק שדה קטן ורקע

אורך מוקד: 85 מ"מ
צמצם: F1.8
רקע נקי



פורטרט באור טבעי – בחירת עומק שדה קטן ורקע



פורטרט באור טבעי – בחירת העמדה באור נכון ורקע

אור ישיר נוקשה
רקע עם הפרעות



פורטרט באור טבעי – בחירת העמדה באור נכון ורקע

אור ישיר נוקשה
רקע נקי



פורטרט באור טבעי – בחירת העמדה באור נכון ורקע

אור עקיף מרוכך
רקע עם הפרעות



פורטרט באור טבעי – בחירת העמדה באור נכון ורקע

אור עקיף מרוכך
רקע נקי



פורטרט באור טבעי – בחירת העמדה באור נכון ורקע



צילום פורטרט באור טבעי



צילום פורטרט באור טבעי



צילום פורטרט באור טבעי



צילום פורטרט באור טבעי



צילום פורטרט באור טבעי



צילום פורטרט באור טבעי



צילום פורטרט באור טבעי



צילום פורטרט באור טבעי



צילום פורטרט באור טבעי



צילום פורטרט באור טבעי



צילום פורטרט באור טבעי



צילום פורטרט באור טבעי



תאורת חלון

כשמו כן הוא – תאורה הנכנסת מהחלון לתוך מבנה. תאורת החלון היא תאורה טבעית ויכולה להיות כל כניסת אור לתוך מבנה (חלון, דלת, פתח מהגג).
היתרון של תאורת חלון הוא שבזוויות מסוימות האור מגיע מרוכך ולא ישיר.



דוגמאות לתאורת חלון



דוגמאות לתאורת חלון



דוגמאות לתאורת חלון



דוגמאות לתאורת חלון (פתח בגג)



פורטרט באור טבעי – תאורת חלון

אור ישיר קונטרסטי



פורטרט באור טבעי – תאורת חלון

אור עקיף מרוכך



אור ישיר קונטרסטי



פורטרט באור טבעי – תאורת חלון

אור עקיף מרוכך



פורטרט באור טבעי – תאורת חלון

אור עקיף מרוכך



פורטרט באור טבעי – תאורת חלון



אור עקיף מרוכך – תאורת חלון



אור ישיר קונטרסטי

דוגמאות לתאורת חלון

תאורת חלון מאחורי המצלמים



דוגמאות לתאורת חלון

תאורת חלון מול המצולם



דוגמאות לתאורת חלון



אור שנכנס מדלת המרפסת

דוגמאות לתאורת חלון



אור שנכנס מחלון הבית

דוגמאות לתאורת חלון



אור שנכנס מדלת הבית

דוגמאות לתאורת חלון



תאורת חלון קלאסית

דוגמאות לתאורת חלון



תאורת חלון קלאסית

דוגמאות לתאורת חלון



תאורת חלון קלאסית

דוגמאות לתאורת חלון



אור שנכנס מדלת הבית

דוגמאות לתאורת חלון



אור שנכנס מהדלת

דוגמאות לתאורת חלון



תאורת חלון קלאסית עם ריכוך נוסף של וילון

דוגמאות לתאורת חלון



תאורת חלון קלאסית עם ריכוך נוסף של וילון

דוגמאות לתאורת חלון



אור שנכנס מדלתות זכוכית גדולות

דוגמאות לתאורת חלון



אור שנכנס מהחלון

דוגמאות לתאורת חלון



אור שנכנס מהחלון

דוגמאות לתאורת חלון



אור שנכנס מפתח סדנת הריתוך מייצר אפקט של תאורת חלון

דוגמאות לתאורת חלון



אור שנכנס מדלת הנגרייה מייצר אפקט של תאורת חלון

רפלקטור - רפלקטור

מחזיר אור\מרכך - 5 in 1



רפלקטור - Reflector

רפלקטור הוא בעצם מחזיר אור. זהו אביזר בסיסי ויעיל מאוד שעוזר לאזן את כמות וגוון האור ה'נופל' על אובייקט הצילום.

ישנם המון סוגי רפלקטורים, בגדלים שונים, בצורות שונות ובגוונים שונים.

הרפלקטור 5 in 1 מורכב מ-3 מחזירי אור בגוונים: לבן, כסוף וזהוב וחלק אחד שחור אשר 'בולע את האור' וממרכך. היתרון שלו הוא שהוא נייד ומתקפל לגודל יחסית קטן, לא שוקל הרבה ועלות זולה.

שימוש ברפלקטור להחזר אור



ללא רפלקטור

שימוש ברפלקטור להחזר אור



הוספת רפלקטור

שימוש ברפלקטור להחזר אור



עם רפלקטור לבן

שימוש ברפלקטור להחזר אור



עם רפלקטור לבן

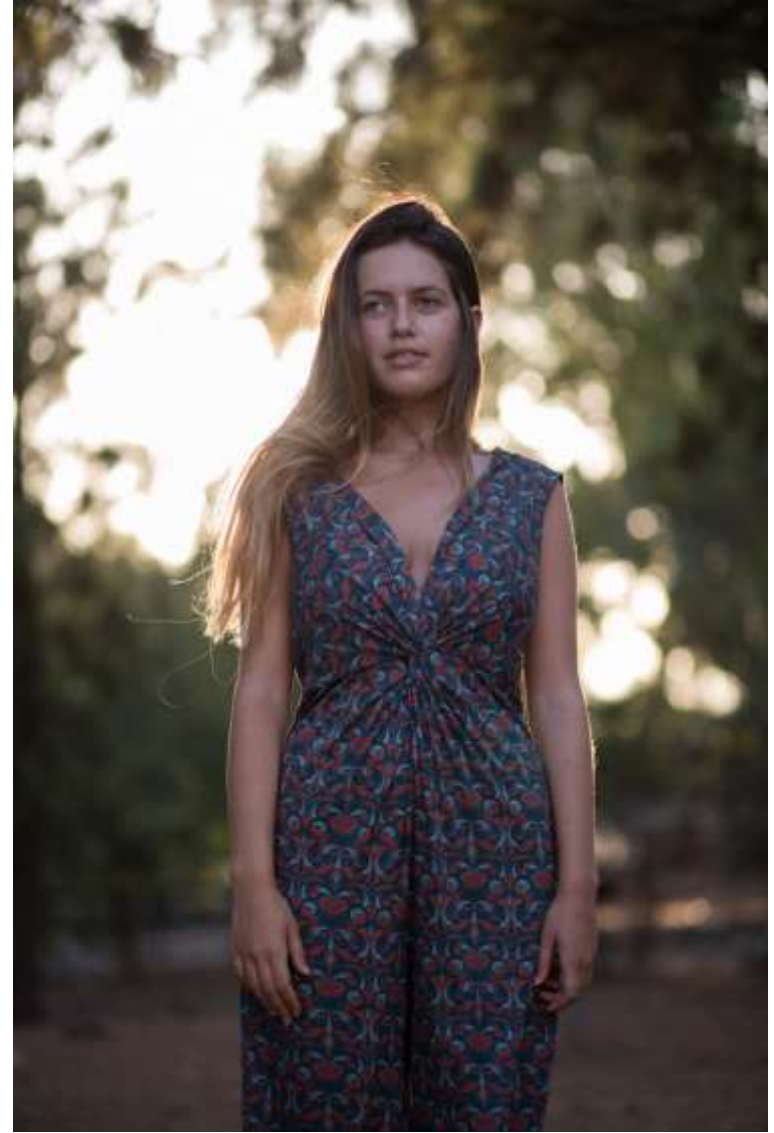


ללא רפלקטור

שימוש ברפלקטור להחזר אור



עם רפלקטור זהוב



ללא רפלקטור

שימוש ברפלקטור להחזר אור



ללא רפלקטור

שימוש ברפלקטור להחזר אור



עם רפלקטור זהוב

שימוש ברפלקטור להחזר אור



עם רפלקטור זהוב



ללא רפלקטור

שימוש ברפלקטור להחזר אור



עם רפלקטור כסוף

שימוש ברפלקטור להחזר אור



עם רפלקטור זהוב

שימוש ברפלקטור להחזר אור



עם רפלקטור זהוב

רפלקטור - Reflector

כיצד נשתמש ברפלקטור?

- נבחר רפלקטור בגודל מתאים לנושא המצולם – אם נצלם רק פנים של מצולם נסתפק ברפלקטור עם קוטר קטן ואם נרצה להאיר את כל הגוף נצטרך רפלקטור בקוטר גדול.
- נבחר את הגוון שנרצה לקבל – לבן, כסוף או זהוב.
- נבחר את השעה המתאימה מבחינת מיקום השמש ועוצמת השמש.
- נמקם את המצולם ואת הרפלקטור ביחס נכון לצלם.

ברוב המקרים נצטרך אדם נוסף שיעזור לנו במיקום הרפלקטור או בחצובה המותאמת לכך.

רפלקטור - Reflector



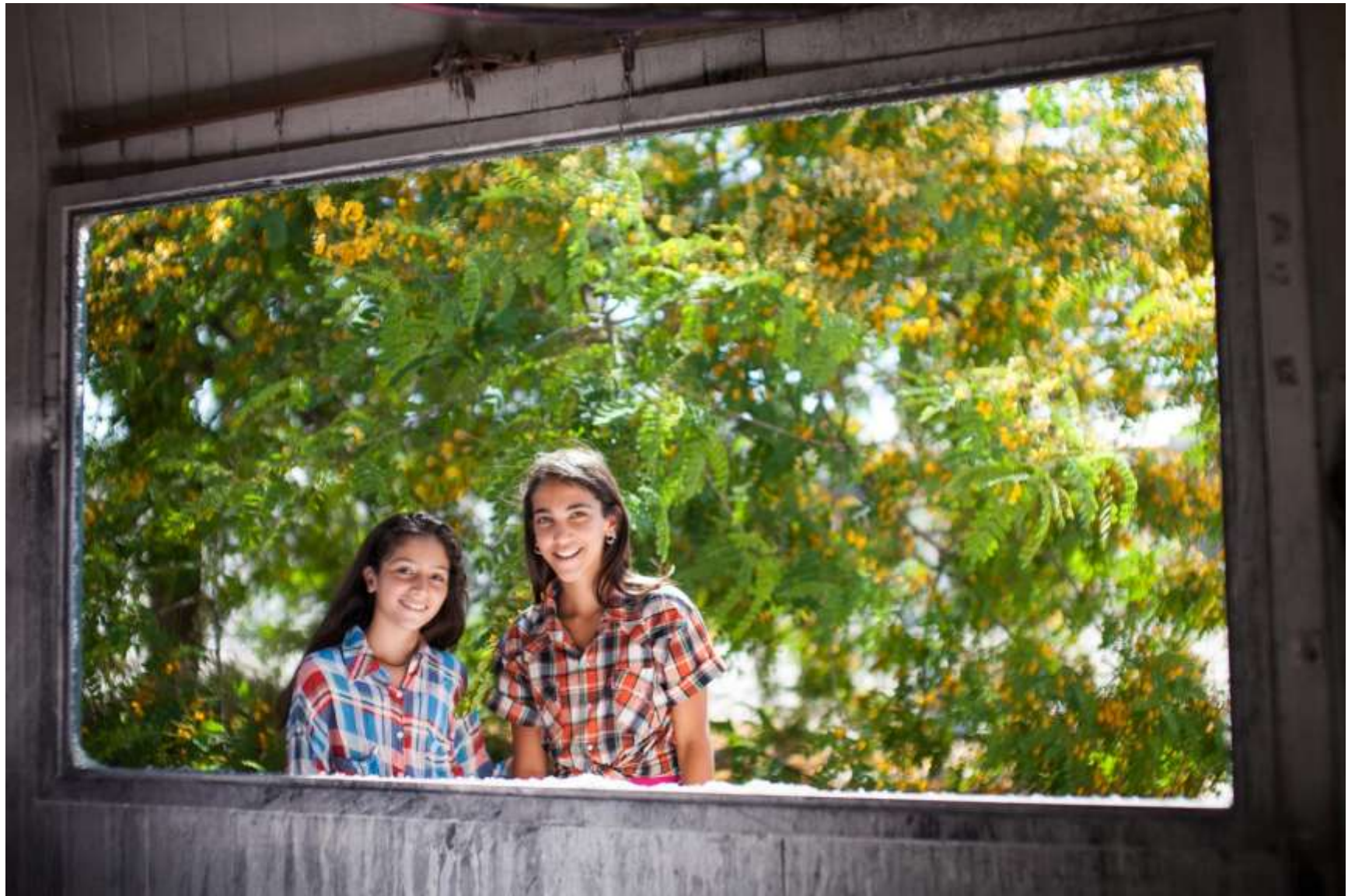
שימוש ברפלקטור להחזר אור



שימוש ברפלקטור להחזר אור



שימוש ברפלקטור להחזר אור



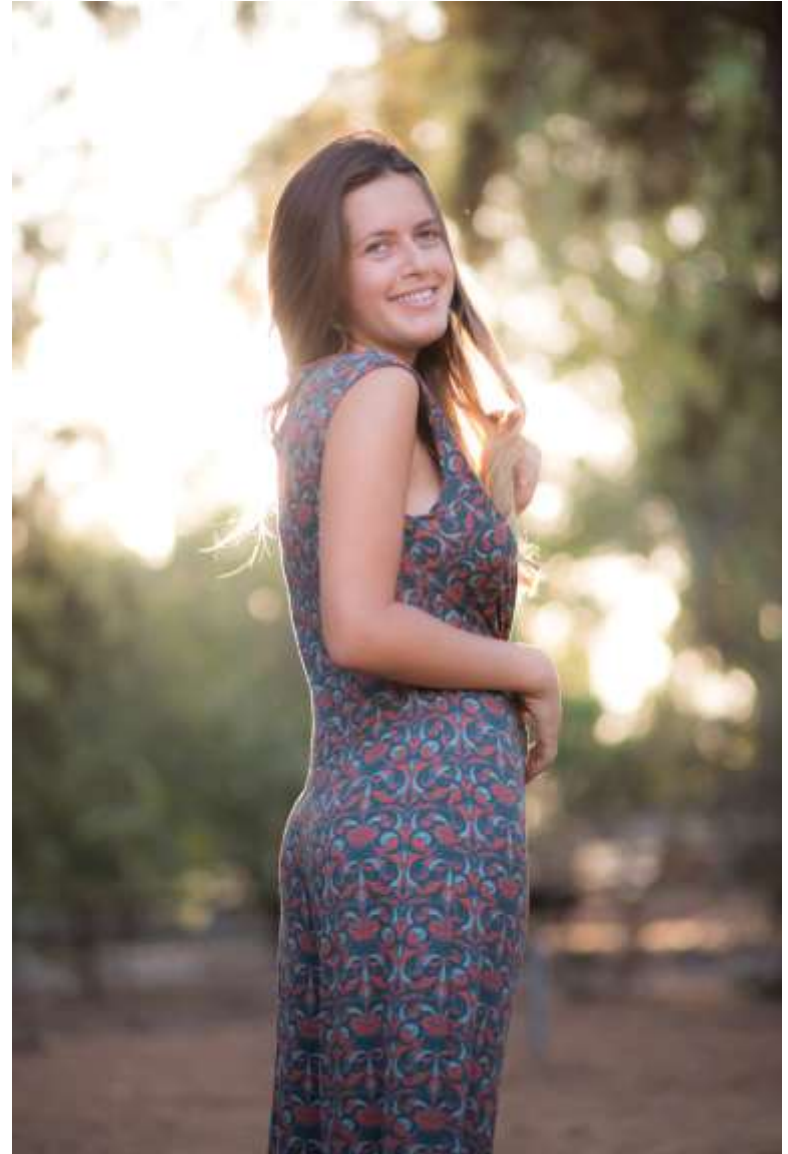
שימוש ברפלקטור להחזר אור



שימוש ברפלקטור להחזר אור



שימוש ברפלקטור להחזר אור



מרכז הרפלקטור - Reflector Diffuser

משמש לריכוך אור ישיר במצבים בהם נרצה להפוך את האור לאור רך



שימוש במרכז של הרפלקטור בשמש ישירה

שמש ישירה
ללא מרכז



שימוש במרכז של הרפלקטור בשמש ישירה

הוספת מרכז



שימוש במרכז של הרפלקטור בשמש ישירה

שמש ישירה
שימוש במרכז



שימוש במרכז של הרפלקטור בשמש ישירה



שמש ישירה
שימוש במרכז



שמש ישירה
ללא מרכז

שימוש במרכז של הרפלקטור בשמש ישירה

שמש ישירה
ללא מרכז



שימוש במרכז של הרפלקטור בשמש ישירה

שמש ישירה
שימוש במרכז



שימוש במרכז של הרפלקטור בשמש ישירה



שמש ישירה
שימוש במרכז



שמש ישירה
ללא מרכז

שימוש ברפלקטור\מרכז במצבים נוספים

- צילום עצמים סטטיים בבית\בחוץ.
- צילום פרחים.
- שילוב של תאורת חלון עם רפלקטור.
- צילום פלאש עם ריכוך או רפלקטור.

שימוש במרכז של הרפלקטור בשמש ישירה

שמש ישירה
ללא מרכז



שימוש במרכז של הרפלקטור בשמש ישירה

שמש ישירה
שימוש במרכז



שימוש במרכז של הרפלקטור בשמש ישירה



שמש ישירה
שימוש במרכז



שמש ישירה
ללא מרכז

שימוש ברפלקטור להחזר אור



ללא רפלקטור

שימוש ברפלקטור להחזר אור



עם רפלקטור לבן

שימוש ברפלקטור להחזר אור



עם רפלקטור לבן



ללא רפלקטור

העמדת המצולם והבעות פנים

אחרי שלמדנו איך להשתמש באור טבעי לצילום פורטרט, ישנה נק' חשובה שמשלימה לצילום פורטרט טוב והיא העמדת המצולם והבעות הפנים.



העמדת המצולם והבעות פנים



העמדת המצולם והבעות פנים



העמדת המצולם והבעות פנים



לסיכום – יש לנו אפשרויות\בחירות רבות לשימוש באור טבעי

